

Der helle Komet C/2023 A3 (Tsuchinshan-ATLAS)

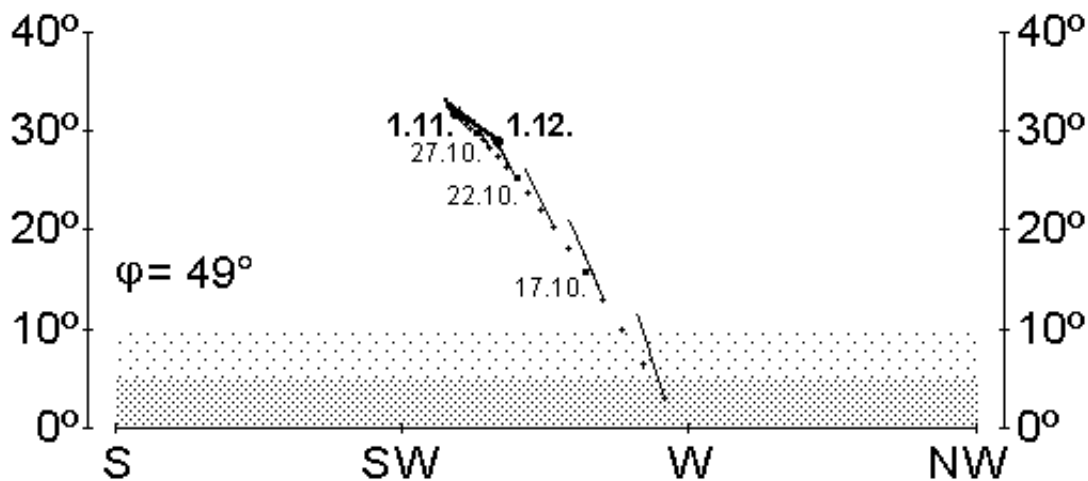
von Andreas Kammerer

Der Komet C/2023 A3 (Tsuchinshan-ATLAS) wird in den nächsten drei Wochen als Objekt der 2. Größenklasse beobachtbar sein. Danach wird seine Helligkeit zurückgehen. Bis kurz nach dem 5. Oktober dürfte er aber wohl den Spezialisten vorbehalten bleiben, da er nur in der hellen Morgendämmerung aufzufinden ist. Zwischen dem 15. und 25. Oktober sollte er dann ein mit dem bloßen Auge gut erkennbares Objekt am Abendhimmel sein. Details entnehme man dem [AVKa-Beobachterinfo Nr. 15](#) und den nachfolgenden Diagrammen.

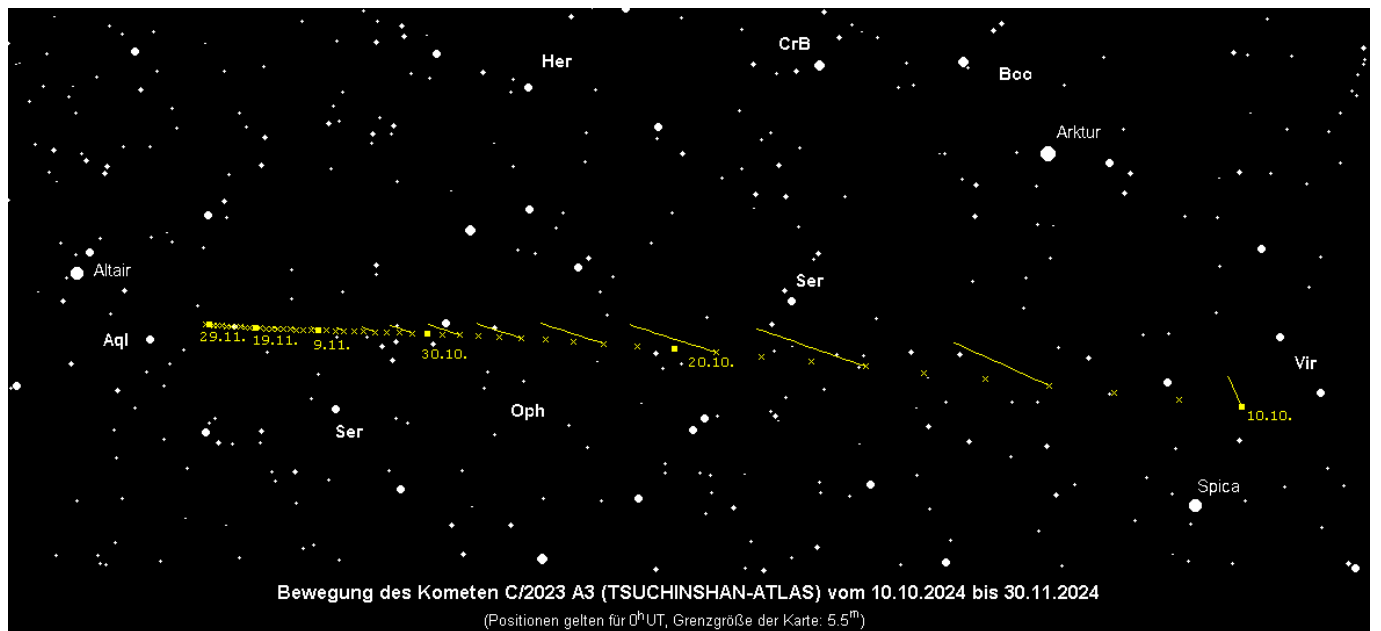
Sichtbarkeit des Kometen

Abendsichtbarkeit (Sonne 15° unter dem Horizont)

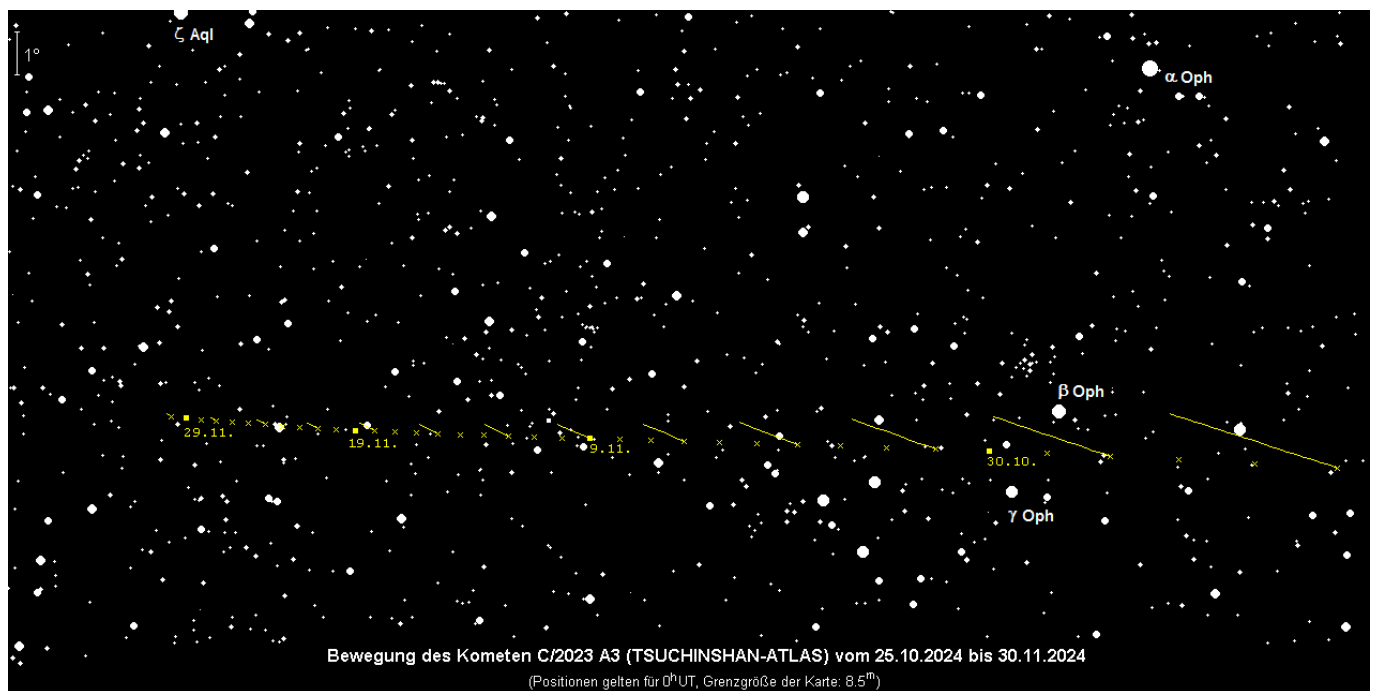
Zeitraum: 13.10.2024 - 1.12.2024 (dt = 1 Tag)



Aufsuchkarte (Grenzgröße 5.5m)



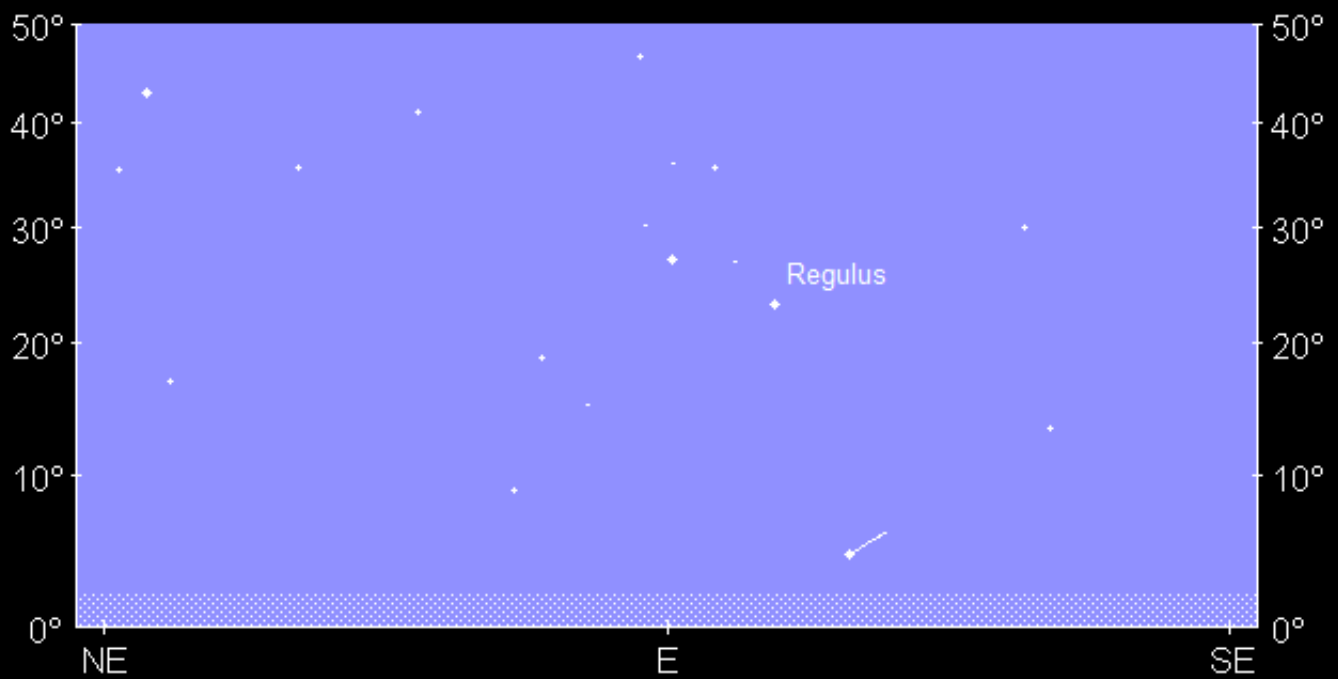
Aufsuchkarte (Grenzgröße 8.5m)



Himmelsanblick

am 25.9.2024 um 6:45 MESZ

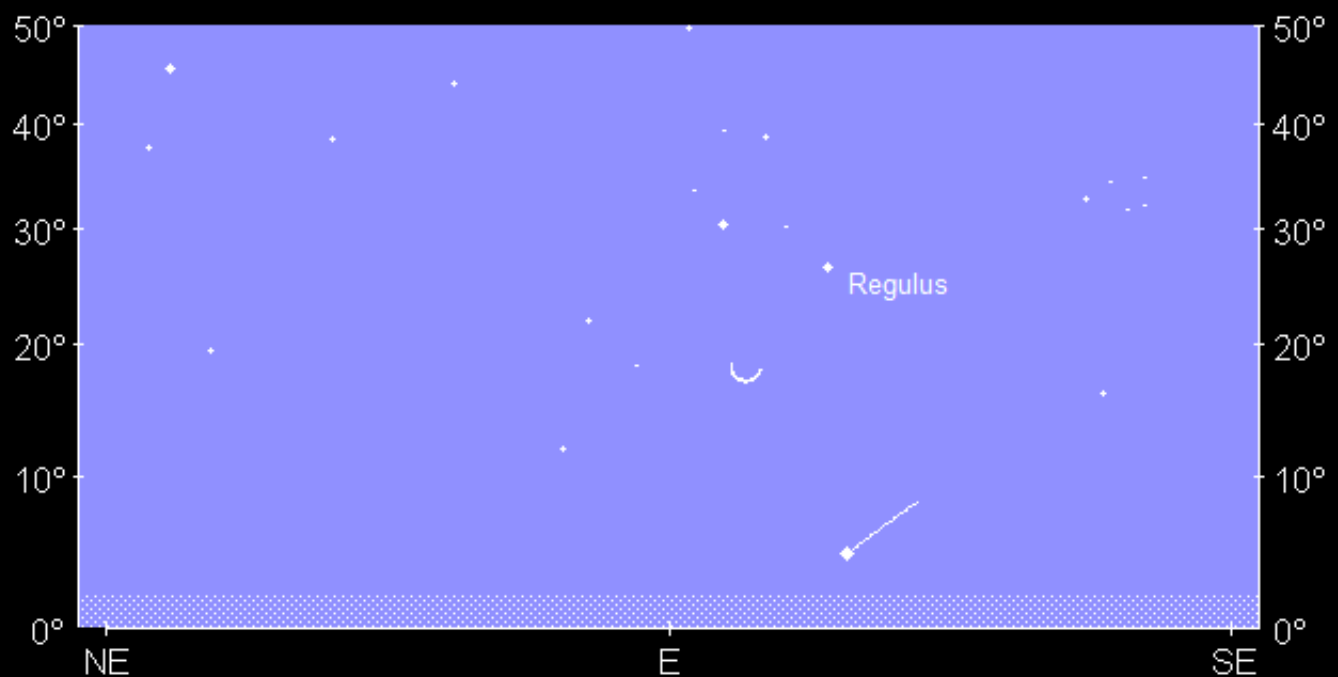
(Sonnenhöhe: -6° , Mondhöhe: 66°)



Himmelsanblick

am 30.9.2024 um 6:45 MESZ

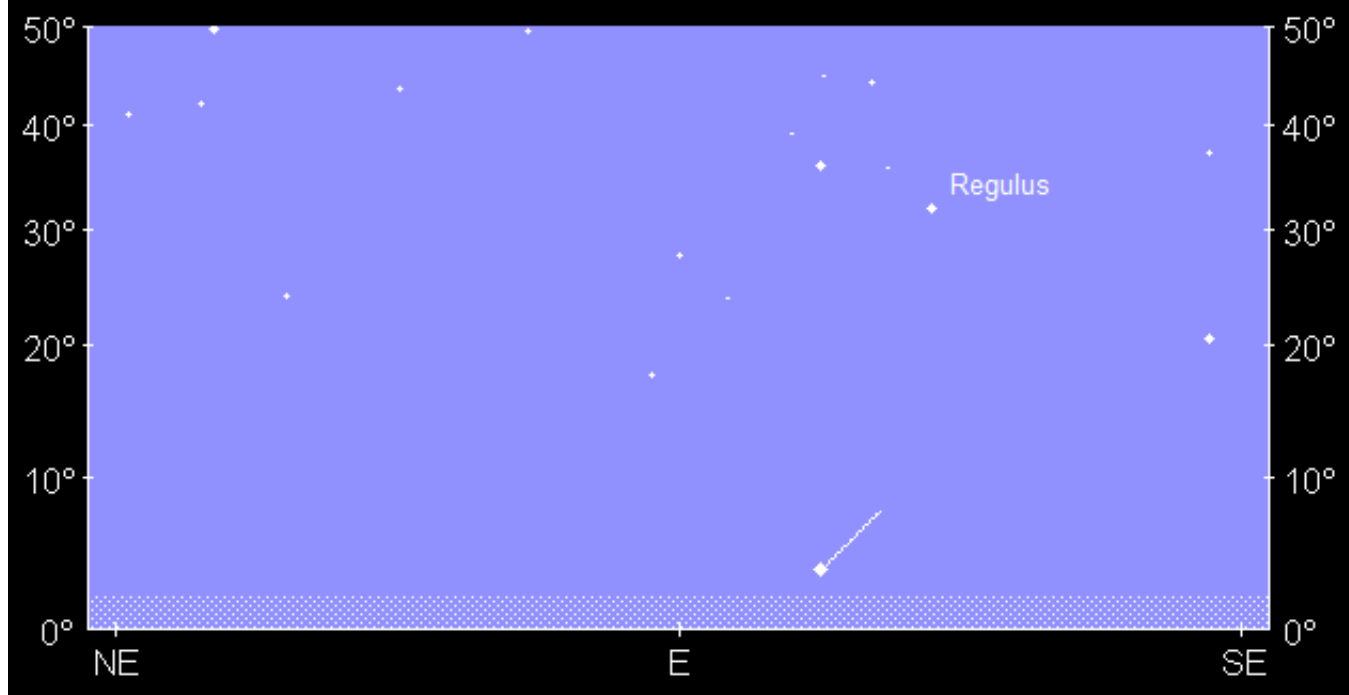
(Sonnenhöhe: -7° , Mondhöhe: 18°)



Himmelsanblick

am 5.10.2024 um 7:00 MESZ

(Sonnenhöhe: -6° , Mondhöhe: -31°)



Himmelsanblick

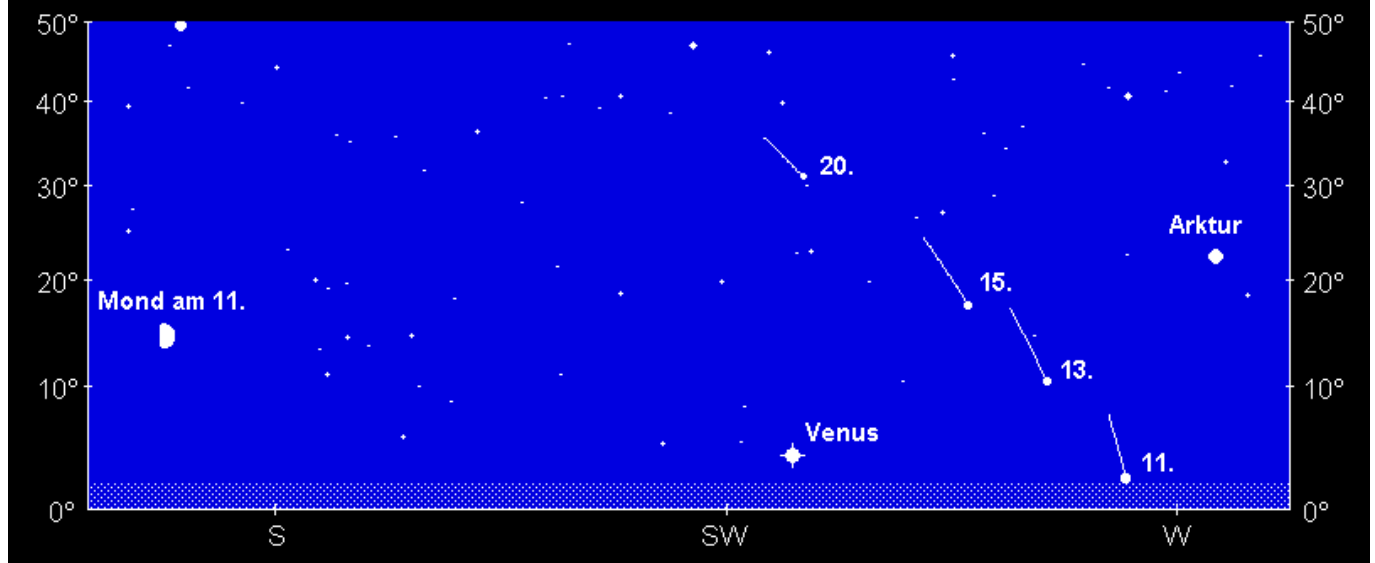
am 10.10.2024 um 19:00 MESZ

(Sonnenhöhe: -3° , Mondhöhe: 12°)



Himmelsanblick

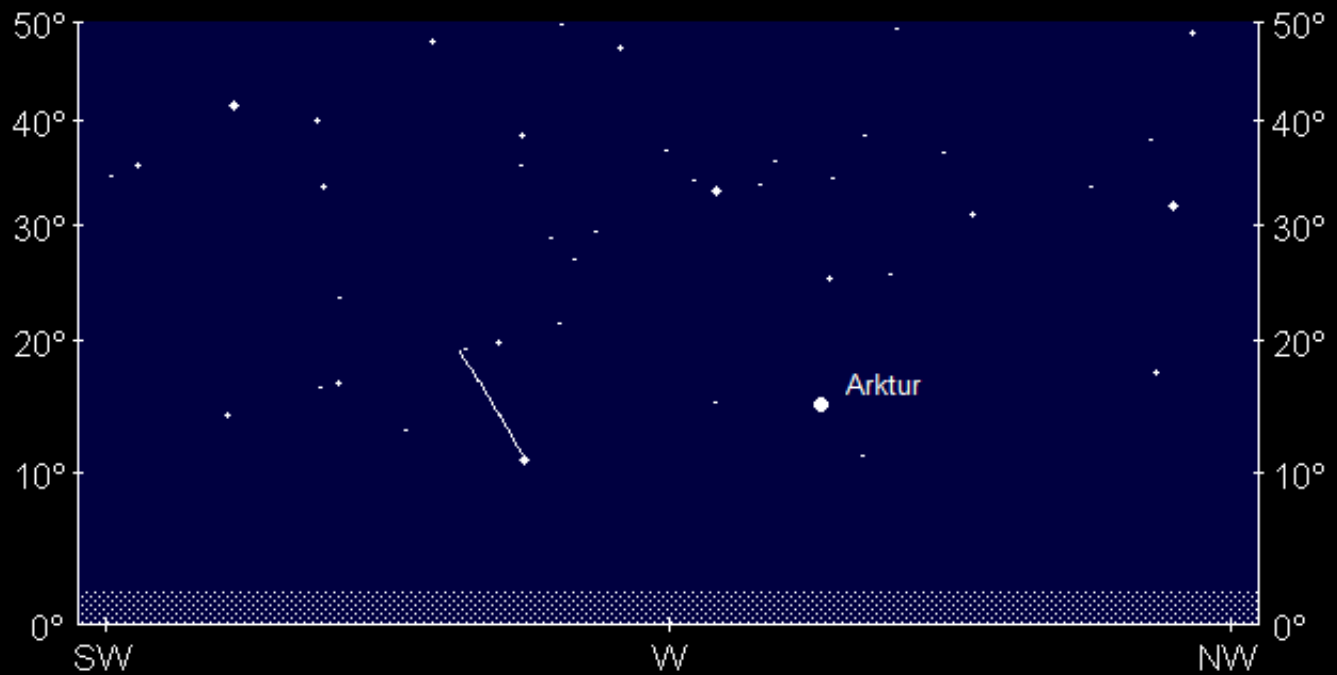
vom 11. bis 20. Oktober, jeweils um 19:30 MESZ



Himmelsanblick

am 15.10.2024 um 20:00 MESZ

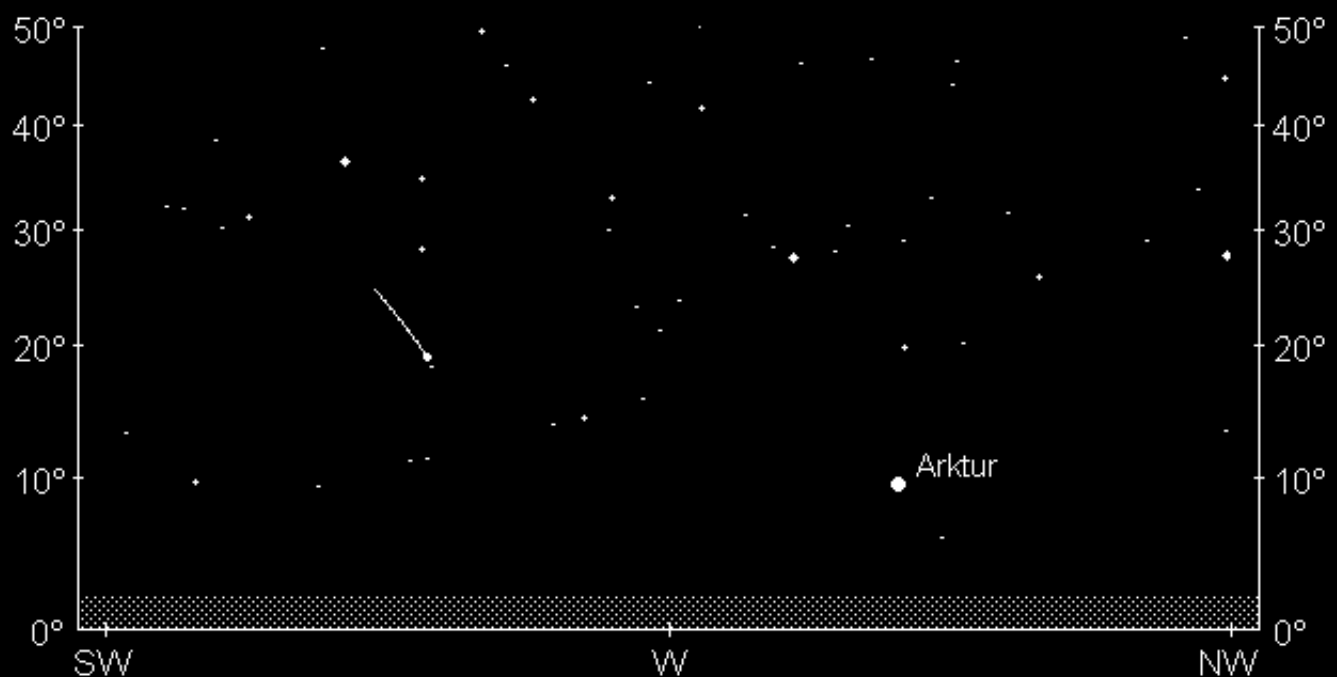
(Sonnenhöhe: -15° , Mondhöhe: 20°)



Himmelsanblick

am 20.10.2024 um 20:15 MESZ

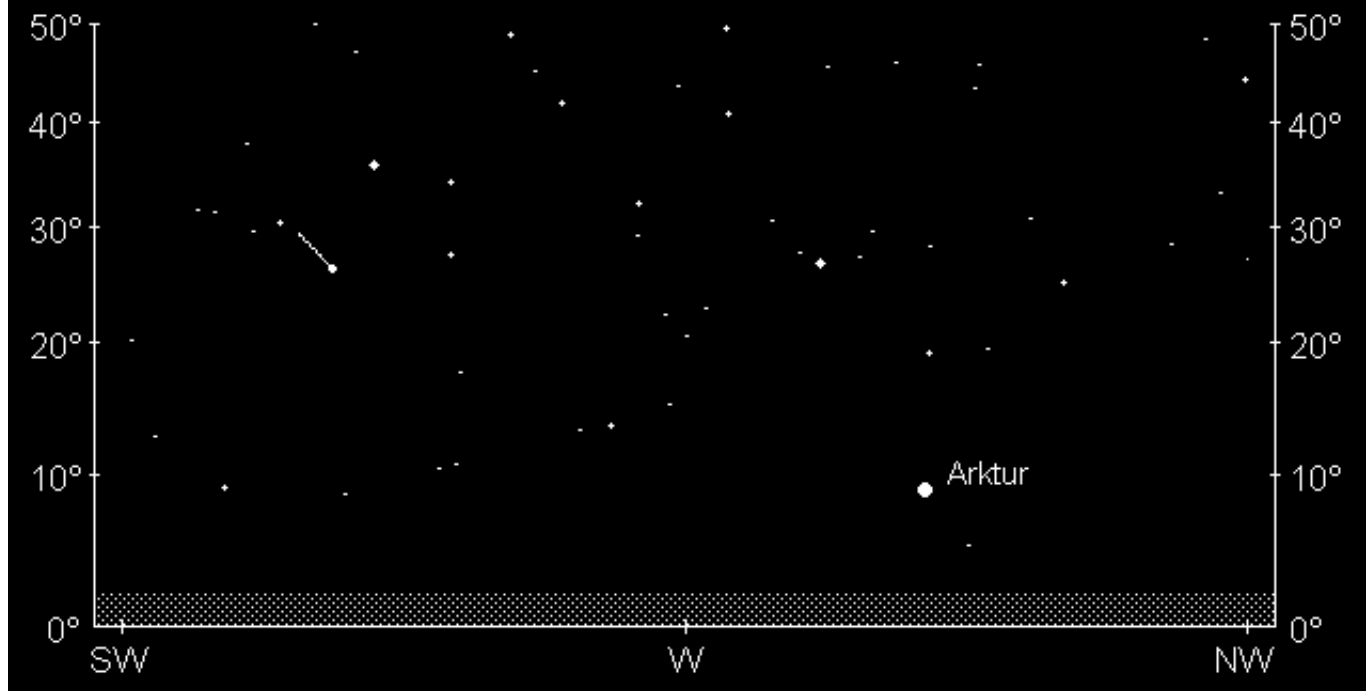
(Sonnenhöhe: -19° , Mondhöhe: 3°)



Himmelsanblick

am 25.10.2024 um 20:00 MESZ

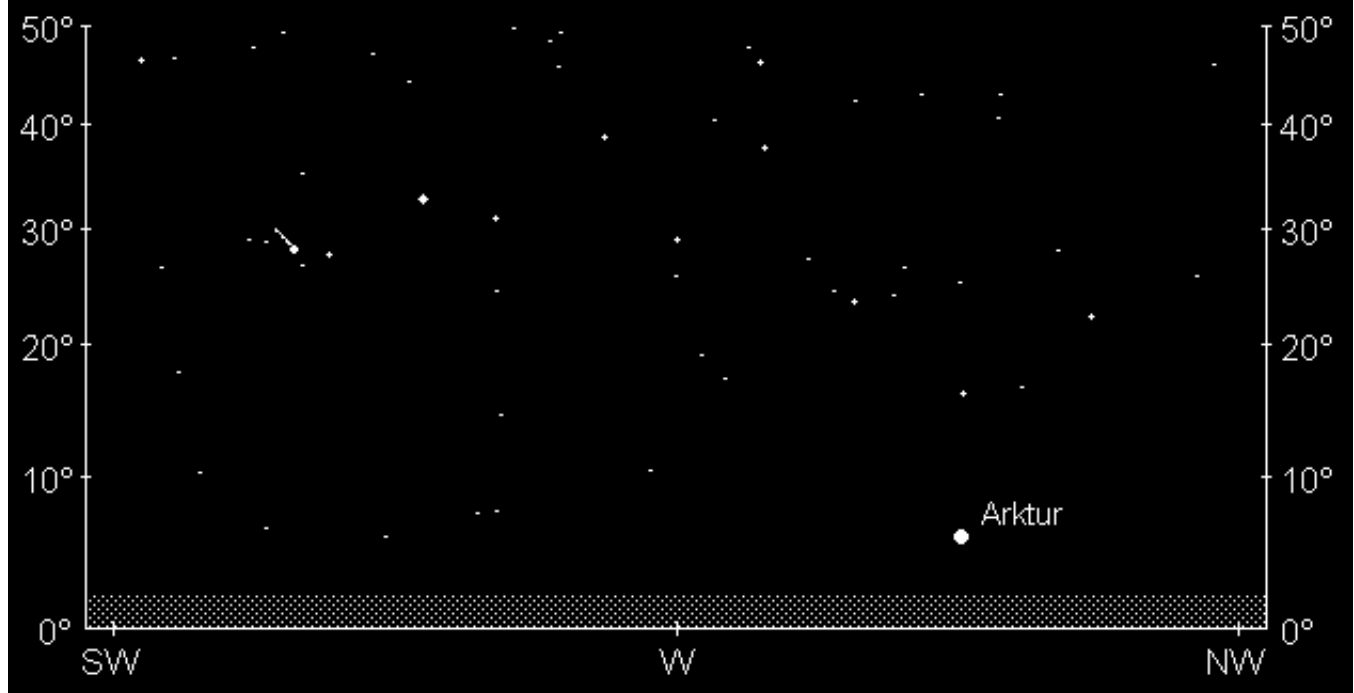
(Sonnenhöhe: -17° , Mondhöhe: -22°)




Himmelsanblick

am 30.10.2024 um 19:00 MEZ

(Sonnenhöhe: -19° , Mondhöhe: -27°)



 [Info_AVKa_15.pdf \(142,8 KiB\)](#)